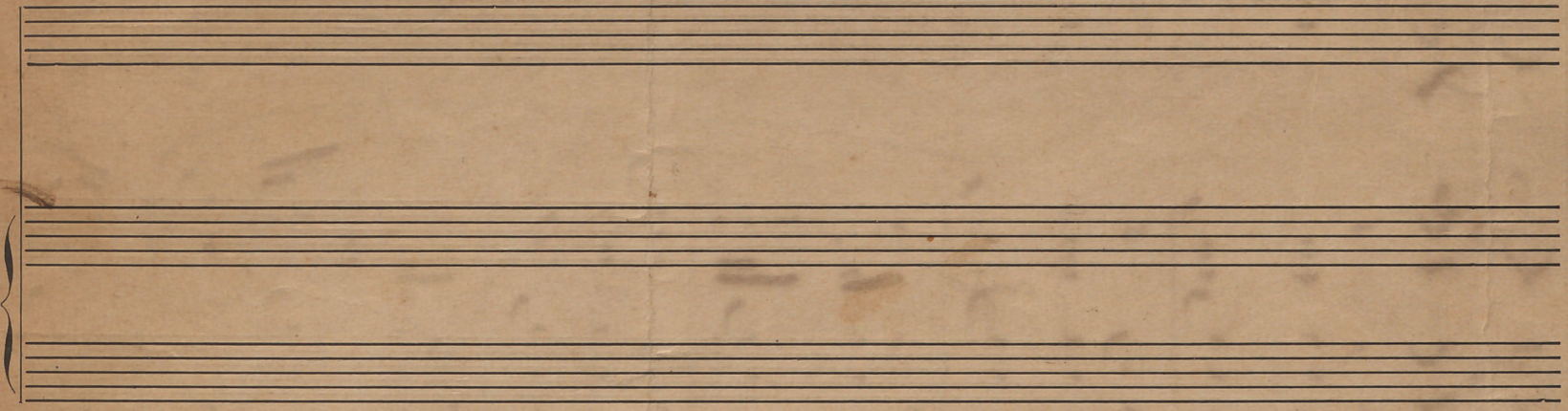
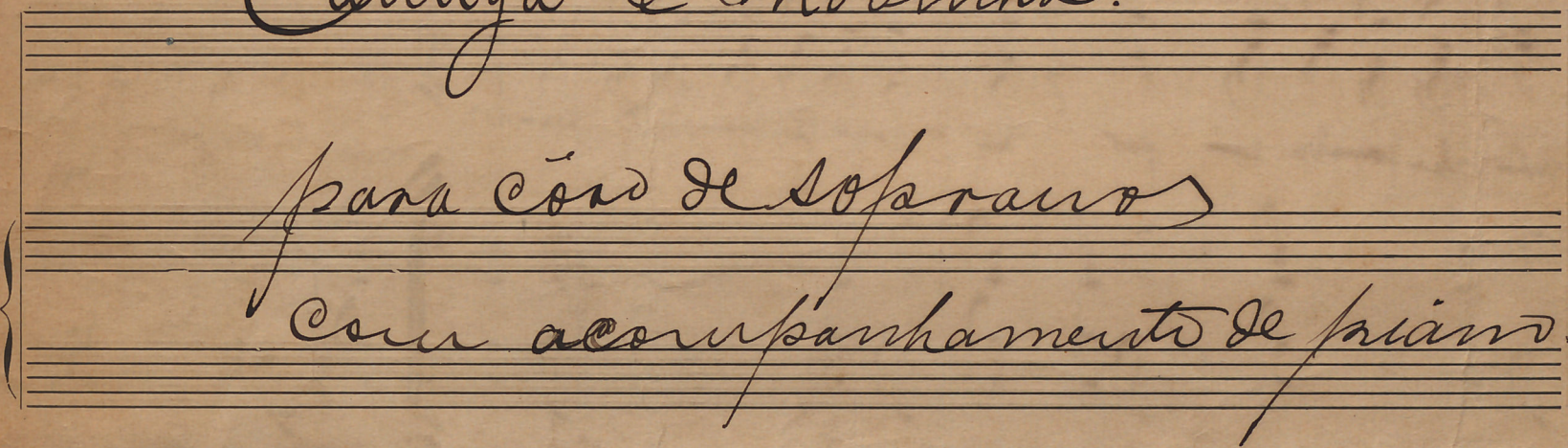


1908

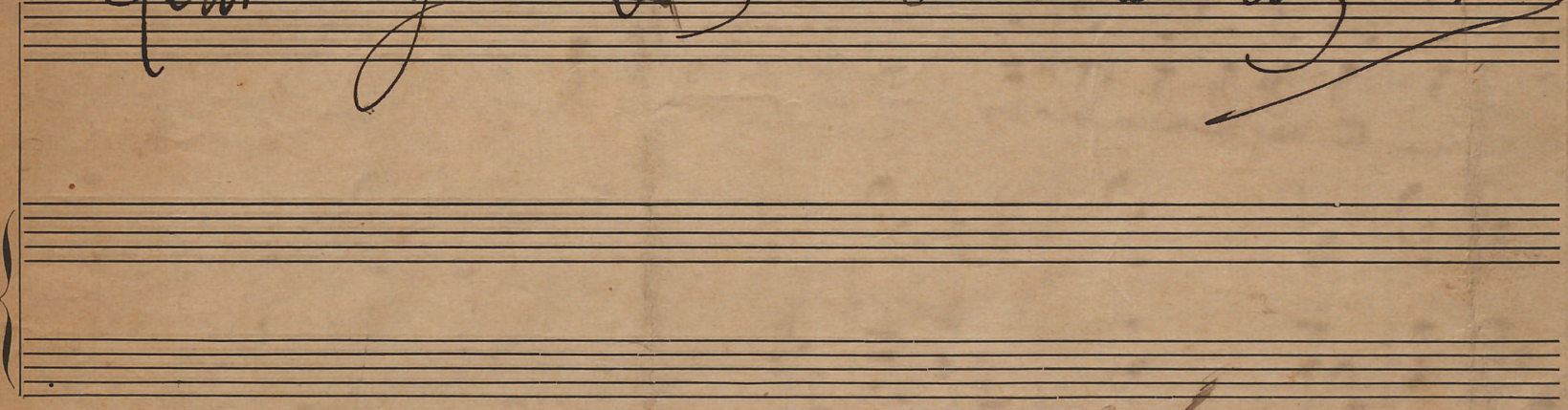


Cantiga e Modinha.



para voz de soprano
com acompanhamento de piano.

Letra de João de Deus - Musica de Luiz Costa



Berlin, 17-12/905



duzina +

= Cantiga =

(Berlin, 7/12/1905)

mf

Muito devagar

mi-nha pa-ro-u-ba sem par de a-zar tão bran-cos tão pre-tos
 du-te não di-xam pre-

zar du-te não di-xam poi-sar o tu que não os bran-cos que pre-fe-ri-ros

Pe-lo céu não se al-tu-ros Com es-por a-zar tão bran-cos

Com es-sas a-gas tão pu-ras

pp.
 Ai mi-nha pinha sem par de a-gas tão bran-cas

pu-ras

rit.

mezzo

pp.

<p>Ai minha pinha sem par, De asas tão brancas, tão puras, Que te não deixam pousar!</p>	<p>É que preferes voar Pelo céu, n'essas alturas, Com essas asas tão brancas!</p>
<p>E tu que não as arrancaes,</p>	<p>Com essas asas tão puras!</p>